

# Däckförvaring



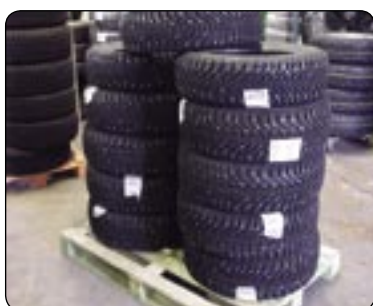
**HI280 DÄCKSTÄLL • P90 PALLSTÄLL**  
**DÄCKFÖRVARING**

# Olika principer att förvara däck

För att uppnå en optimal förvaring, dvs största möjliga mängd däck i en given rumsvolym, måste hänsyn tagas till lokalens utformning och disposition. En annan mycket viktig parameter som ofta förbises är den ergonomiska (lyfthöjd och däcksvikt). Dessa hänsyn måste inplaneras oavsett man arbetar med manuell eller maskinell hantering av däck.



**Stående** – traditionellt i hyll- eller pallställage eller kompaktförvarade i ställage på mobila vagnar.



**Liggande** – i pallställage med mellanplan (eller i hyllställ). Förvarade på pall som placeras i pallställ.



**Hängande** – på fristående stativ, från tak eller golv eller på väggmonterade förvaringsenheter.

## FÖRVARINGSMETOD.

Här finns vissa tumregler. Däck som är monterade på fälg vare sig de är nya eller begagnade skall förvaras liggande. Antingen på golv, i hyllor eller bäst liggande på pall och förvarade i pallställage. Däck utan fälg, sommar- som vinterdäck, kan med fördel förvaras stående. Det blir dessutom en kompaktare förvaring med bättre fyllnadsgrad.

Avgörande för vilket förvaringssystem som är att föredra handlar ytterst om lokalens storlek och disposition samt mängden däck som skall förvaras.



## FÖRVARINGSKLIMAT.

Är betydelsefullt eftersom gummi kan påverkas negativt av ett felaktigt förvaringsklimat. Generellt gäller för alla däcktyper att de skall förvaras i rätt miljö.

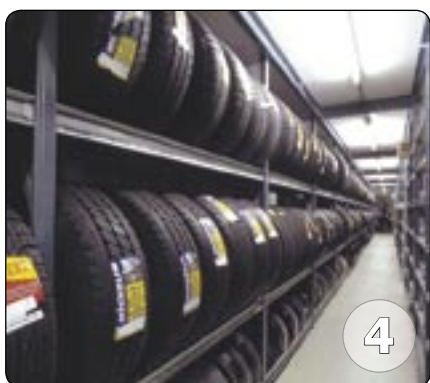
- Däck ska förvaras i mörka utrymmen
- Lokalen skall ha en låg luftfuktighet och vara sval
- Lokalen skall vara fri från kemikalier som t.ex. olja och bensen som negativt kan påverka gummit och därigenom försämra kvaliteten.

## Observera!

**ALLA DÄCK BÖR INNAN DE FÖRVARAS RENGÖRAS FRÅN SALT OCH SMUTS.**

# Förvaring i Däckställ HI280

Däck utan fälg, sommar- som vinterdäck, kan med fördel förvaras stående vilket ger en tätare förvaring med bättre fyllnadsgrad. Även däck monterade på fälg förvaras ofta stående vid säsongslagring. Constructors däckställ med longspan kan med fördel byggas upp i trånga lokaler med begränsat utrymme. Tack vara longspan (2 m) uppnås ett effektivt platsutnyttjande.



1. Montagehall hos däcksföretag utrustat med däckställ HI280 monterat i 7 våningar från golv till tak.
2. HI280 däcksbalk finns i varierande längder och kan därför alltid anpassas till skilda krav.
3. Däck i överfulla containers – som här – eller...
4. ...i utrymmeseffektiva däckställage.
5. Även fälgar behöver förvaras rationellt i ställage. Här med speciella mellanliggande beslag.
6. Principskiss. HI280 däckställ tillverkas i höjd från 1000, djup 400 el. 500 mm och bredd 1500-2500 mm.
7. HI280 däckställ, består enbart av stolpar och horisontella balkar som hakas i stolpen.
8. Supportbeslag för stabilisering av däcksbalk. Fästes i fram- och bakbalk.

# Däckförvaring i Pallställ P90

## Används ofta i centrallager.

Batchlagring, med stora mängder av samma däcktyp, förvaras på pall eller i nätcontainers innan dessa bryts ner för hantering i mindre mängdenheter. Pallagring är här en effektiv lagring med maximalt utnyttjande av takhöjd. Ingen manuell hantering på lagret.



1

1. Nytt centrallager för däck under uppbyggnad. Däcken i nätcontainers.

2. Pallställslager för däck, Pallställ P90 modell Colour line.

3. Däcklager i arbete. Nya däck kommer in och går ut under en kort men mycket intensiv, säsongsbetonad period. Här Pallställ P90 Silverline.



2



3

# Mobila däck- och pallställ

Mobila däck- och pallställ ger cirka dubbelt så mycket lageryta jämfört med traditionell förvaring. Trots en något högre investeringskostnad är det ett mycket bra alternativ till en dyr utbyggnad när det föreligger behov av utökad däckförvaring.

FÖRDEL: Väsentligt större förvaringsvolym i befintlig lokal.



1. Mobila däckställ ger en väsentligt högre fyllnadsgrad. Hos en stor bil/däckleverantör i Göteborg har man genom att investera i Compactus däckställ HI280 fått in 4800 däck i 7 nivåer på 120 m<sup>2</sup> golvyta.

2. Hantering sker med saxlift i de öppna gångarna. Snabbt och ergonomiskt optimalt.

3. Balkbygel.

4. Drivning sker med hjälp av vev eller automatiskt via elektriskt styrsystem.

5. I direkt anslutning till lagret finns maskinen för montage och balansering.

# Däckställ HI280 i kombination med entresolplan

Ett sätt att optimalt använda en lokal. Ett överplan, entresolplan, kan förses med förvaringsinredning för däck i anslutning till montageverkstad.

FÖRDEL: Närhet mellan montage och förvaring. Effektiv användning av en lokal med stor takhöjd.



1. När golvytan inte räcker till får man skapa ny. Ett alternativ är att bygga ett entresolplan. Här har man integrerat däckförvaringen med bilhallen och lyckats lösa problemet internt.

2. Trappa för hanteringspersonal.  
Grind för pallinlastning t.v. i bild.

3. Intensiteten är riktigt hög i montage- och hanteringshallen 2 gånger/år, vår och höst, när skifte sker mellan vinter- och sommaräck.

4. Öppen och sluten smådelsförvaring kompletterar däcklagret och bygger på samma komponenter från system HI280 som däcklagret är uppbyggt av.



# Hanteringshjälpmedel

Rationell förvaring av däck i olika typer av däcklager, som denna broschyr behandlar, är en del av verksamheten hos däckhandeln. Lika viktig är den ergonomiska delen med rätt utrustning för transport och hantering.



## Gaffeltruck

För transport av pallar eller häckar. Finns en mängd olika fabrikat för köp, hyra eller leasing.

## Saxlift (som här)

Effektivt hanteringshjälpmedel vid höga lyft i trånga gånger, vid t.ex. mobila förvaringssystem. Saxlift sköter såväl transport som lyft och avlastar därigenom människan i verksamheten.



## Trappa med skyddsräcke i kombination med lyftvagn

En lösning som spar både armar och rygg. Trappan kan erhållas i varierande höjder i aluminium eller stål samt i kombination av dessa. Däcken placeras på lyftvagnen i uppkört läge. Vagnen sänks därefter och däcken blir åtkomliga för vidaretransport.



## Däckskärta

För "handtransport". Idealisk som kompletteringshjälpmedel vid däckhantering. Vagnen klarar 4 däck.

Höjd: 1350 mm

Bredd: 600 mm

Tillverkad av 25 mm stålrör och lackad i silverfärg.

Hjulen har rullager och är luftgummihjul.



## Bygelvagn för transport av däck

Lättmanövrerad vagn som finns i flera modeller.

Flak i 2 mm elförzinkad plåt. 2 st fasta och 2 länkhjul av massivt gummi, 200x50 mm.

Kapacitet: 500 kg. Längd: 1200 mm.

Bredd: 800 mm. Höjd: 900 mm. Vikt: 40 kg.

## Däckställ HI280 bygger till stora delar på komponenter från hyllställ HI280, som även finns som:



Plocklager på entresol, under uppbyggnad



Hyllor i Compactus® kompaktlagring



Effektivt smådelslager



Plocklager kombinerat med rullbanor



Kombination med entresol HI280



Hyllor för säker skeppsinredning

## Kvalitet och Kunskap för din förvaring

### Constructor Sverige AB

Bergsjödalen 60 • 415 23 Göteborg • Tel. 031-771 96 00 • Fax 031-771 96 96  
info.se@constructor.se • www.constructor.se